

A	B	C	D	E	F	G	H	I	J	K	L	M	N	O	P	R	S	T	U	V	W	X	Y	Z

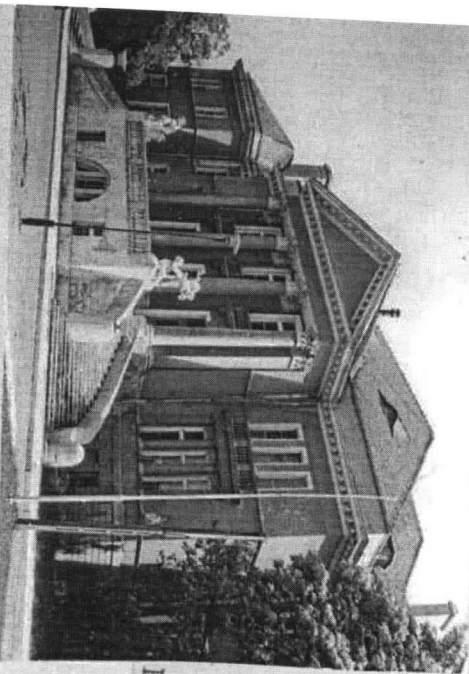
1. Obiekt

dawne KASYNÓ
obecny BUDYNEK SZKOLNY

2. Czas powstania
lata 20-te
XX wieku

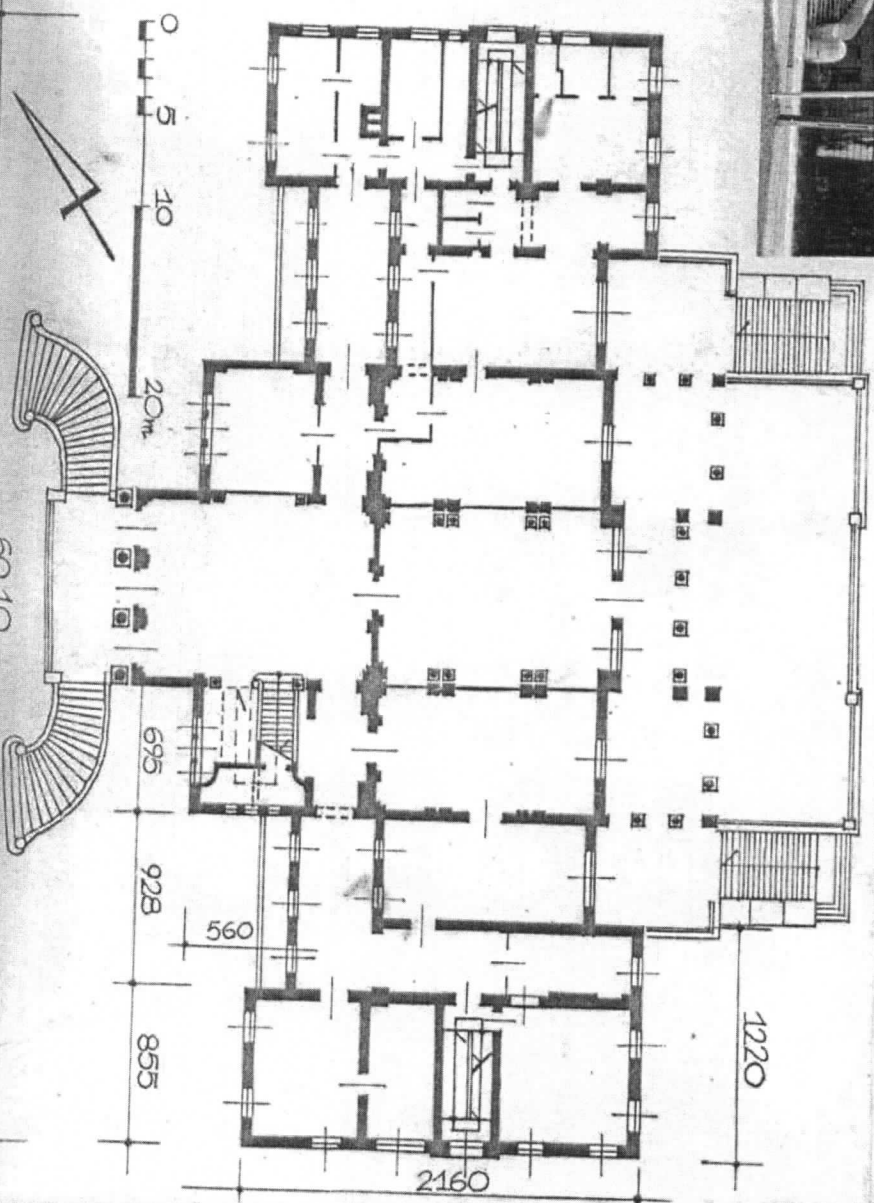
3. Miejscowość
OTWOCK

Nr 566.



ot. 1 elewacja frontowa

RZUT 1:400



autor zdjęć
data wykonania
miejsce przechowywania negatywów
Barbara Wrońska
V 1982
u autora

4. Adres gen Juliusza Filipowicza 9
OTWOCK
ul. 22 lipca 9
nr hipoteczny
5. Przynależność administracyjna
województwo Warszawskie
gmina miasto Otwock

5. Poprzednie nazwy miejscowości

7. Przynależność administracyjna
przed 1 VI 1975

województwo Warszawskie
powiat Otwock

8. Właściciel i jego adres
Zespół Szkół Ogólnokształcących
Otwock, 22 lipca 9

9. Użytkownik i jego adres

J. W.

10. Rejestr zabytków

Nr. 938 data 31.01.13

Ze kasyno oficerskie.
1945 r. szpital polowy. Po 1945r.
idynek szkolny, początkowo mieszczący
ceum Pedagogiczne.
informacji miejscowej przed ostatnią
ją w parku na osi budynku usytuowany
rk pomnik marsz. Józefa Piłsudskiego.
yl nawiązujący do klasycyzmu.
zykład międzywojennych poszukiwań
ylu narodowego"

13. Opis sytuacja, materiał i konstrukcja, rzut, bryła, elewacje, dach, wnętrza wyposażenie, instalacje

Budynek wolnostojący. Stanowi kulminację głównej osi założenia parkowego, prostopadłej do ul. 22 Lipca. W kierunku ulicy, oddalonej o ok 40 m. zwrócony jest głównym portykiem wejściowym, w kierunku parku tarasem i loggiami / fot 7 Przed budynkiem znajduje się płyta pamiętkowa otoczona zielenią ozdobną, po jej bokach wysafaltowane parkingi. Główną oś parku stanowi bardzo szeroka / ok. 50 m./ aleja / fot. 3 / wyłożona płytami betonowymi z nieregularnie rozrzuconymi kwadratowymi kwietnikami i basenami-brodzikami. Elewacja wejściowa budynku zwrócona jest na pjn.-zachód.

KONSTRUKCJA: ściany murowane z cegły, tynkowane od wewn. i zewn. Stropy żelbetowe / i Kleina?/, w piwnicy centralna, rotunda, sklepiona płaską kopułą z lunetami opartą na eliptycznych gurtach. Boczne klatki schodowe w ostatniej kondygnacji sklepienie kolebką o łuku eliptycznym.

W auli na piętrze sklepienie zwierciadlane z płaską częścią podwieszoną do więzby dachowej. Więzba dachowa: nad aulą wieszarowa: 3-wieszakowe więzary niosą wzdłużne belki, do których podwieszony jest pułap auli. Nad westybulem więzba krokwiowo-płatwiowa o stolcach związanych zastrzałkami z podwalinami i płytami. Nad schrydkami bocznymi: połacie o nierównym spadku/bardziej strme od strony elew. ogrodowej/, więzba kleiszozowo-płatwiowa, z więzarami o stolcach pionowych i leżących i z długimi zastrzałkami między krokwią/ nad płyt-
wią/ a podwaliną. Pokrycie dachówką ceramiczną między krokwią/ nad płyt-
Schody boczne żelbetowe płytowo-żebrowe. Balustrady stalowe o geometrycznym wzorze, spawane. Schody główne żelbetowe pokryte lastrico, bolustrada o tral-
kach cementowych. Posadzki: w piwnicy płytki terrakotowe, częściowo wymienia-
pasami meandru. W pomieszczeniach parteru i piętra parkiet klepkowy. Tarasy
wysafaltowane. Okna ościennicowe/wzagięblonych partiach elewacji ogrodowej
szerokie okna 4-skrzydłowe. Drzwi płycinowe, z owalnymi środkowymi płycinami
/fot 17/. Drzwi do głównej sali parteru od strony westybulu zdobione głową
lwa i ornamentem wstęgowym/fot. 24/. Balustrady tarasów elewacji ogrodowej
żelwne, zdobione plaketkami z głową meduzy/fot. 14/. Ozdobne kratki kanałów
wentylacyjnych/ ogrzewania powietrznego?/.

PLANRegularny złożony. Do korpusu głównego z silnie zryzalitowanym portykiem wejściowym dostawione są schrydka boczne zakończone schrydkami poprzecznymi tworzącymi ryzality skrajne w obu elewacjach/różnej szerokości/. Korpus główny zawiera w trakcie wejściowym obszerny westybul z reprezentat-
cyjnymi schodami umieszczonymi bocznie, oraz w trakcie ogrodowym główną salę / ok. 22,5 X 12m/. W parterze strop tego pomieszczenia / wtórnie podzielo-
nego na 3/ podpierają 4 zdwojone filary przy których stoją kolumny. W piętrze na jednoprzestrzenną główną salę otwiera się z jednej strony

na jednoprzestrzenną główną salę otwiera się z jednej strony

uszczelnia loggia u czepianach suwnięciu gąsienicowym nie słowkowa, a przez nią
duży taras dostępny przez dwa biegi zewnętrznych schodów

c.d. na wkładce nr 1

14. Kubatura
19 000m³

15. Powierzchnia użytkowa
2800 m²

16. Przeznaczenie pierwotne
kasyno

17. Użytkowanie obecne
szkoła

18. Prace budowlane i konserwatorskie, ich przebieg i dotychczasowa

19. Stan zachowania (fundamenty, ściany zewnętrzne, ściany wewnętrzne, sklepienia, stropy, konstrukcje dachowe, pokrycie dachu, wyposzczenie i instalacje)
Pokrycie dachowe niedostatecznie szczelne.
Niewielkie spękania i zacieki na sklepieniu auli.
Ogólny stan techniczny dobry - budynek konserwowany na bieżąco.

20. Najpilniejsze potrzeby konserwatorskie

Uszczelnienie pokrycia dachowego.

21. Akta archiwalne (rodzaj akt, numer i miejsce przechowywania)

Wycena wartości budynku, bez daty, z lat 70-tych/2/
- na 20 238 000 zł,

wyk. Stanisław Russer, inż bud., Otwock, ul Szopena
2a.

Przechowywane na miejscu /w kancelarii szkoły/

22. Bibliografia

23. Źródła ikonograficzne i fotografie (rodzaj, miejsce przechowywania, sygnatury)

24. Uwagi różne

25. Wypełnił

Jarosław Dobrowolski
1 VI 1982

26. Sprawdził

27. Załączniki

Wkładki nr 1, 2, 3, 4.

1. Miejscowość OPWOCK	2. Obiekt (nazwa, rok w którym dawnie KASYNO, obecnie BUD. SZKOLNY	3. Zawieszca obiektu (nazwa obiektu, ul. nr, nr tel. w miejscowości)
--------------------------	--	--

c.d. z rubr. 13

Schody pomocnicze umieszczone są poprzecznie przy ścianach szczytowych. Budynek ma 2 kondygnacje nadziemne / z antresolą nad częścią piętra od strony pld-zach / i poddasze użytkowe oraz wysoką kondygnację suterynową / parter zagłębiony /. Suteryna ma układ 2,5-traktowy, ze środkowym korytarzem rozszerzającym się pod główną salą w rotundę BRYLA - bogata, wzbogacona zewnętrznymi schodami o wygiętych biegiach. Nakryta czterospadowym dachem dającym nad złożoną formą budynku bogate efekty przestrzenne.

ELEWACJE traktowane w duchu zmodernizowanego klasycyzmu. Pokryte fioletowobrązowym tynkiem nakrapianym. Najniższa kondygnacja traktowana cokołowo, boniowana, / fot. 20 /, oddzielona od górnej części płaskim psem tynku. Fasady przecięte gzymsami kordonowymi, zwieńczone wdatnym gzymsem ~~z~~ z kostkowymi mutulusami / fot. 11 /. Okna w bardzo prosto sprofilowanych opaskach. W połaciach dachowych szerokie drewniane facjarki / fot. 22 / i okienka "w wole oko".

Przed elewacją frontową / fot. 1, 2 / w poziomie "wysokiego parteru" taras na który prowadzi wygięte biegi zewnętrznych schodów. W narożnikach tarasu cementowe rzeźby walczących putt / fot. 9, 10 /. Pod tarasem półkolisty "termowe" okno i symetrycznie 2 mniejsze okienka. Z tarasu wejście prowadzi przez 4-kolumnowy portyk koryncki w wielkim porządku / fot. 11 /. W portyku 3 drzwi / fot. 25 /, nad nimi otwory piętra z małymi balkonikami na konsolowych wspornikach. Po bokach portyku w korpusie głównym potrójne okna ze ślepyimi balustradami. Skrzydła boczne, cofnięte, 3-osiove, w "wysokim parterze" zagłębienie to wypełnione balkonami na zdwojonych konsolowych wspornikach / fot. 8 /. Ryzalitty skrajne dwuosiove.

Elewacja tylna / fot. 3, 4, 6 /: Przed korpusem głównym 5-osiowym, lekko zryzalitowanym, loggia o kolumnach tokańskich niosąca taras piętra / fot. 4, 7 /. Pośrodku 3-osiowy płaski ryzalit podzielony na przęsła pilastrami jońskimi / fot. 1. Okna korpusu główn. w piętrze zamknięte półkolistie. Górna kondygnacja korpusu główn. wyższa od skrzydeł bocznych ujawnia wewnątrz wielką salę. Nad korpusem płaska gładka attyka, w środkowym przęśle zdobiona płyciną z maską satyra w girlandach podtrzymywanych przez putta / fot. 13 /. Skrzydła boczne lekko zagłębione, jednoosiove o szerokości / czteroskrzydłowych / oknach. Ryzalitty skrajne 3-osiove. Pod taras przed elewacją ogrodową prowadzą 2 arkadowe wjazdy - zamiast trzeciego półkolistego okno.

W elewacjach bocznych klatki schodowe tworzą ryzalitty pozornie. Elewacja pld-zachodnia 5-osiova, asymetryczna, z wejściami przez klatkę schodową i obok przez portal o uproszczonych geometrycznych formach / fot. 21 /.

W elewacji pln-wschodniej / fot. 5 /, nieregularnie zakomponowanej, o 7 osiach okiennych, 4-kondygnacyjna część wschodnia ujawnia wewnątrz antresolę nad 3. kondygnacją.

WNĘTRZA: westybul w parterze wórnio podzielony, strop podtrzymywany przez kolumny tokańsk. / fot. 15 /. Ściany głównej sali parteru i westybulu rozczłonkowane pilastrami tokańskimi.

Włoczek zdorzi:

Jarosław Dobrowolski, 1 VI 1982

Miejsce przechowywania negatywów:

Jedn. Wyd. Alford - Osztyń Zam. 1980/76
Ozgraf. ZH. Ostrowska Zam. 1980 n. 2000

W wielu pomieszczeniach parteru profilowane fasety stropowe i gzymsy podsufitowe. Belki schodów / fot. 15 / skromnie profilowane,

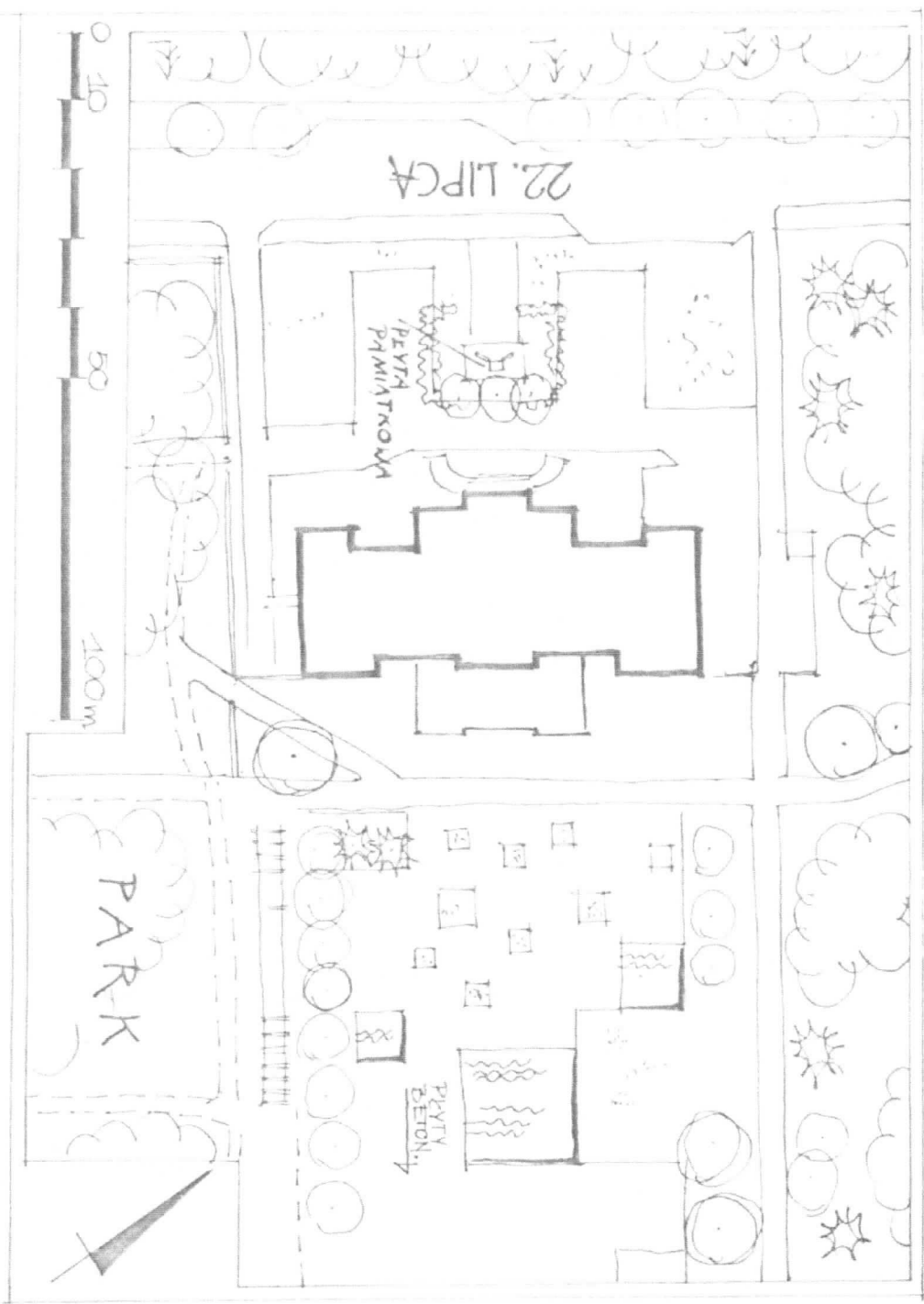
c.d.

podparte konsolami. W stropie hallu przed aulą na piętrze i nad schodami /fot.16/ duże podciągi oprofilowane zyssem z zębnikiem. Kolumny i pilastry hallu i schodów na piętrze jońskie /fot.17/ z kapitelami wzbogaconymi motywami roślinnymi. Aula na piętrze /fot.18,19/ z otworem scenicznym o łukowato wykrojonych narożnikach, w przeciwniejszczianiu łoża i pod nią szerokie 4-skrzydłowe drzwi. W ścianie wejściowej -5-osiovej- szerokie filary-lizeny wydziela ją pole o 3 ślepych arkadach rozdzielonych pilastrami korynckimi. Po bokach drzwi wejściowe w prostych portalach z płaskimi gzymsami. Ściana zewnętrzna 5-osiowa. Drzwi balkonowe w 3-przęsłowej wnęce ujętej w korynckie pilastry i podzielonej takimiż kolumnami. Gładki plafon ujęty w grube profilowanie wspiera się na łukach sklepienia zwiercadelanego podzielonych "gurtami" na przęsła.

WYPOSAŻENIE: nad schodami głównymi duży żyrandol żelazny w kształcie 8-kątnego słupa, zapewne z okresu międzywojennego./fot.23/

INSTALACJE: elektryczna, wodna, kanalizacyjna, centralnego ogrzewania, kuchnie węglowe.

miejscowosc OTWOCK	obiekt dawne KASINO obecny BUDYNEK SZKOLNY	zawartosc wkladki sytuacja, orientacja /do rubr. 11/
-----------------------	--	---

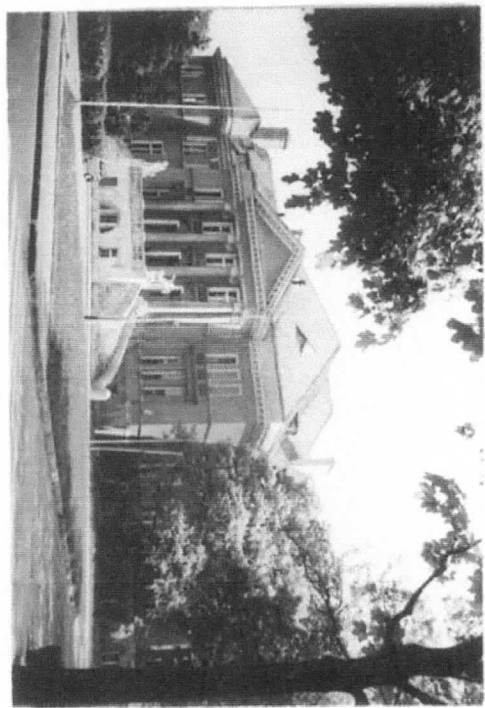


ORIENTACJA
1:10 000
SYTUACJA
1:1000

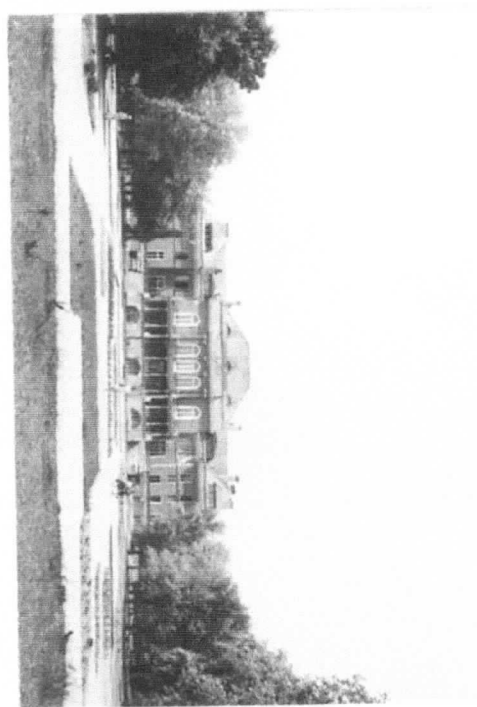
Wkladkę zalozyl
Jaroslaw Dobrowolski
1 VII 1982

1. Mi. Jarocin
 OTWOCK
 dawne KASYN O
 obecny BUDYNEK SZKOLNY

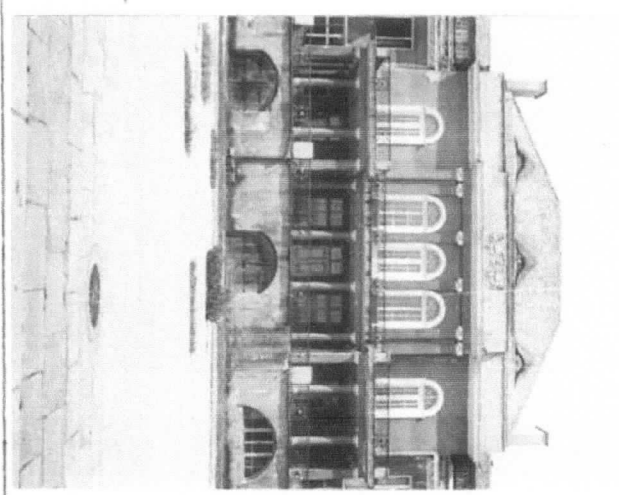
2. Olsztyn (nazwa jak w kor. 1.)
 c.d. materiału ilustracyjnego z rubr. 11



fot.2 elewacja wejściowa



fot.3 elew. ogrodowa-
oś założenia parkowego od strony parku



fot.4 korpus główny

zdjęcia: Barbara Wrońska, V 1982, negatywy u autora



fot.5 elewacja
płn.-wschodnia

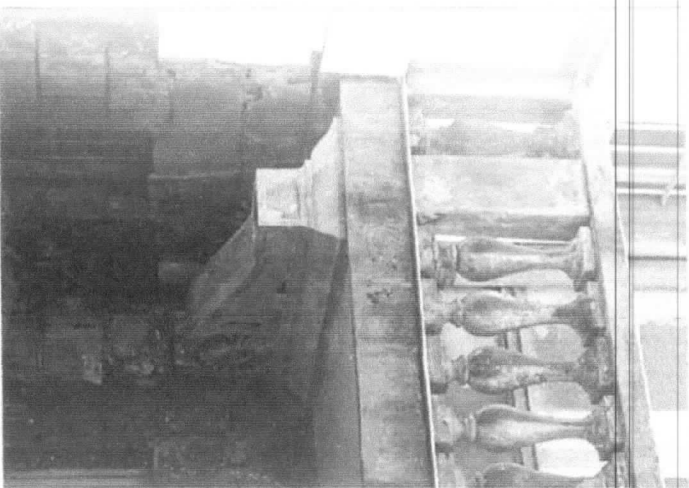


fot.6 elewacja
ogrodowa



fot.7 tarasy elewacji ogrodowe.
wzrost z parku

Wklaczenie
 Miejsce
 Jedn.
 OZGR



fot.8 balkon w elewacji wejściowej - fragm.

fot.12 ryzalit środkowy elewacji ogrodowej



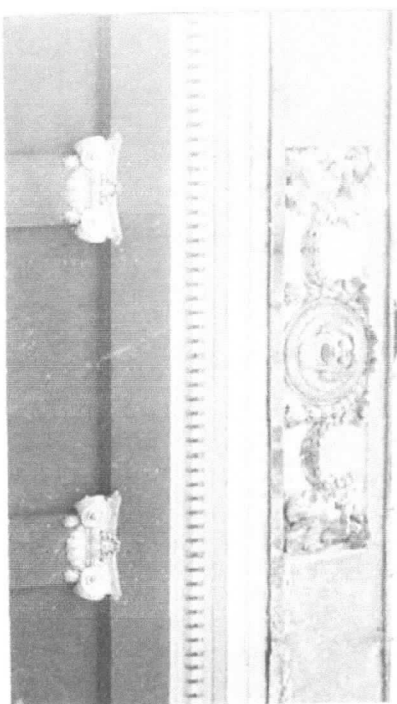
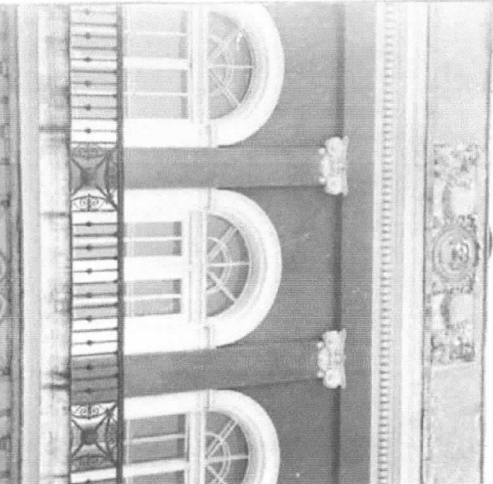
fot.9 putta na tarasie wejściowym - strona lewa



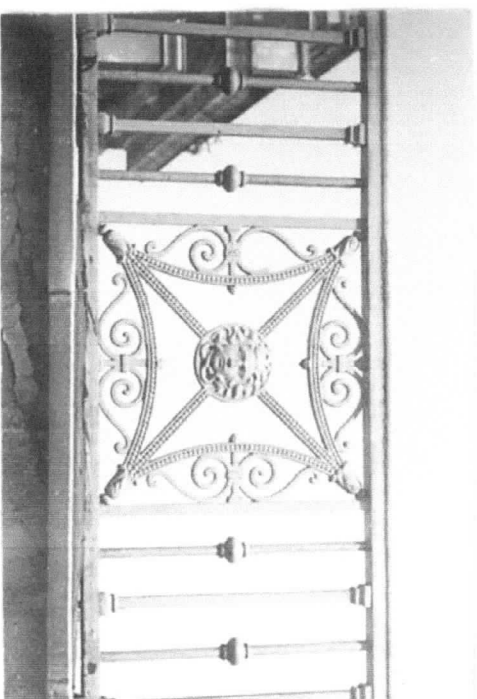
fot.10 putta na tarasie wejściowym - strona prawa



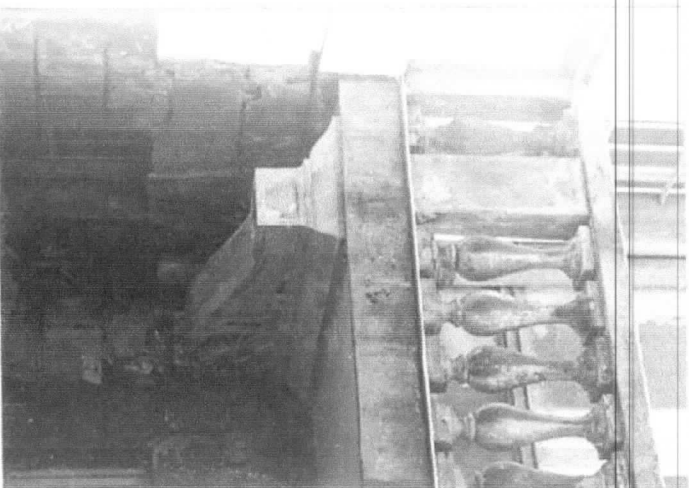
fot.11 kapitele kolumn i gzyms portyku głównego.



Fot.13 fragm. attyki nad ryzalitem środkowym elew. ogrodowej.



fot.14 balustrada tarasu w elewacji ogrodowej



fot.8 balkon w elewacji wejściowej- fragm.



fot.9 putta na tarasie wejściowym- strona lewa



fot.10 putta na tarasie wejściowym- strona prawa

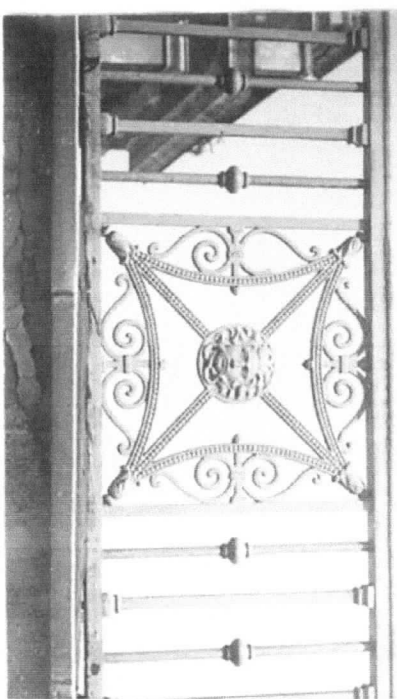
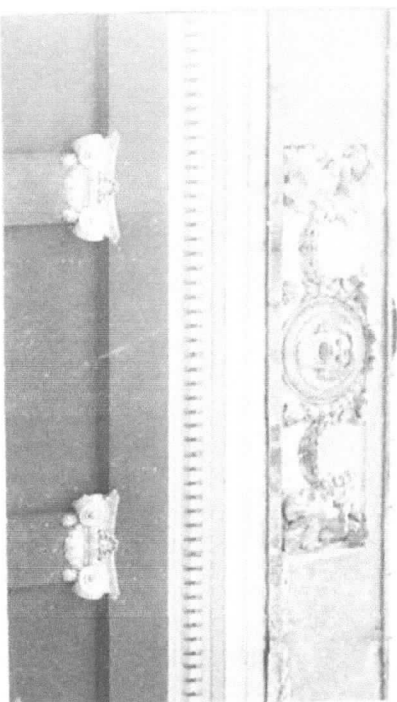
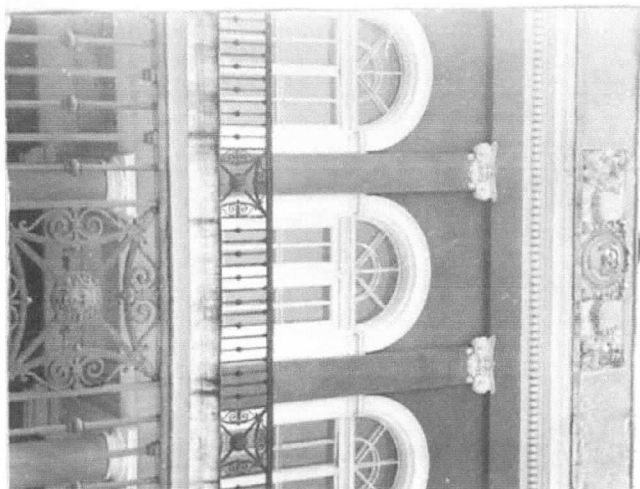


fot.11 kapitale kolumn i gzyms portyku Głównego.

fot.12 ryzalit środkowy elewacji ogrodowej

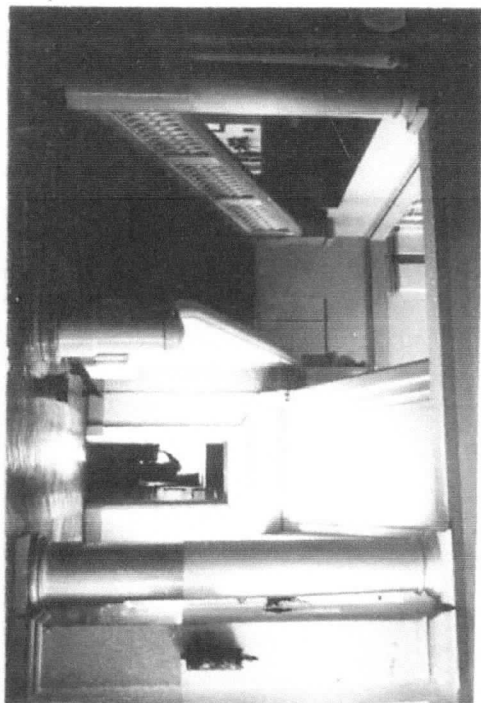
Pot.13 fragm. atyki nad ryzalitem środkowym elew. ogrodowej.

fot.14 balustrada taras w elewacji ogrodowej



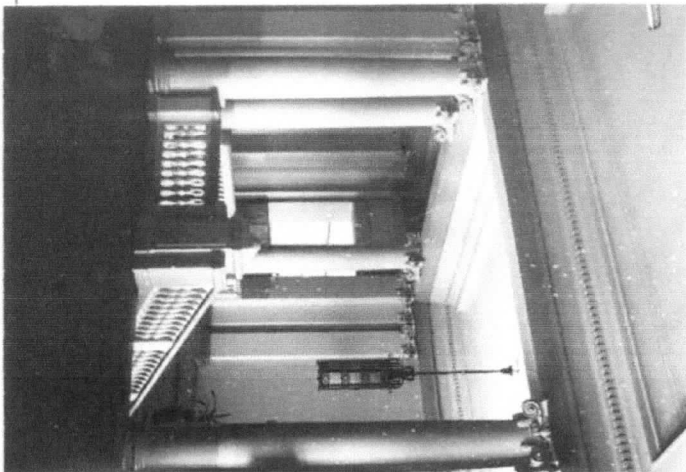
1. Miasto: OTWOCK
 2. Obiekt (nazwa jak w karcie): dawne KASINO obecny BUDYNEK SZKOLNY

3. Zapiszono w: materiał (nazwa obiektu lub nr i data uzupełnienia): c.d. materiału ilustracyjnego z rubr. 11



fot.15 schody główne- widok z westybuli w parterze

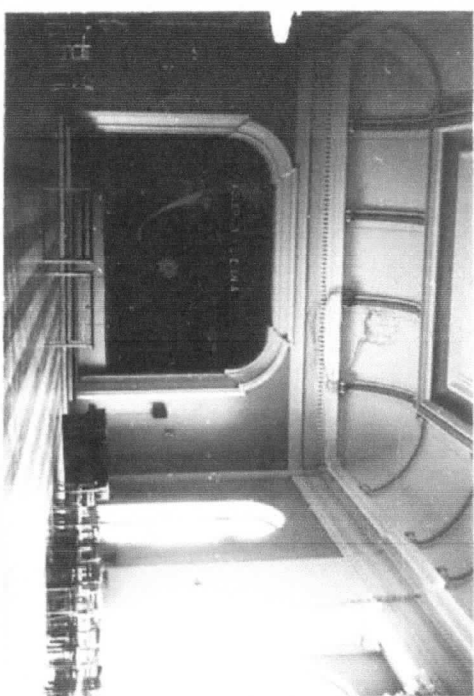
fot.16 schody główne- -hall piętra.



fot.17 fragment ściany hallu na piętrze

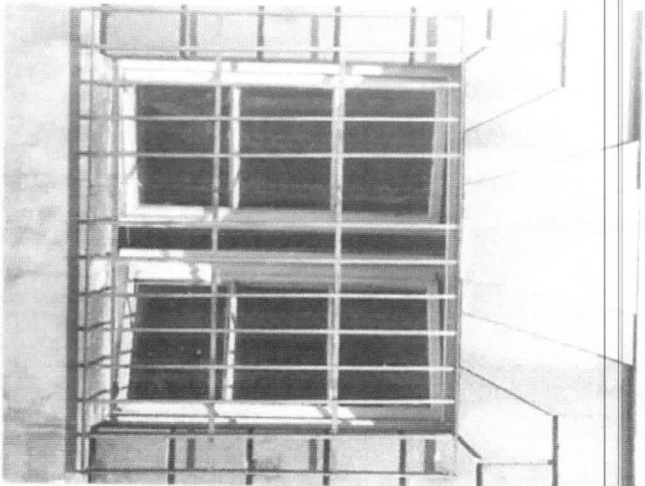
fot.18 aula- widok na łóżę

fot.19 aula- widok na scenę

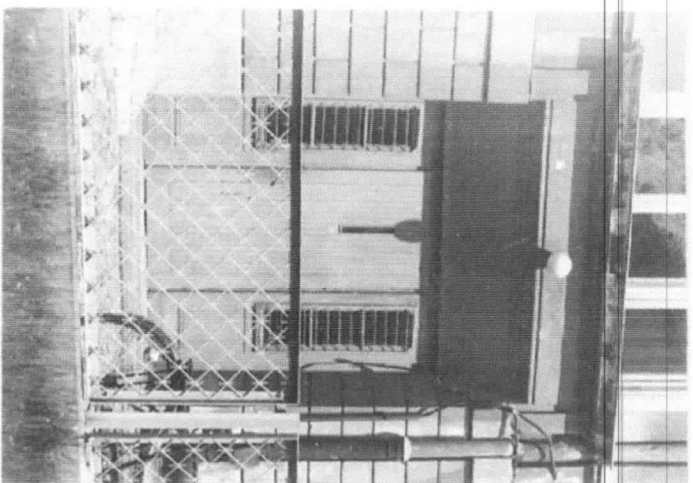


Wkładkę złożył: Barbara Wrońska
 V 1982
inne nazwisko data

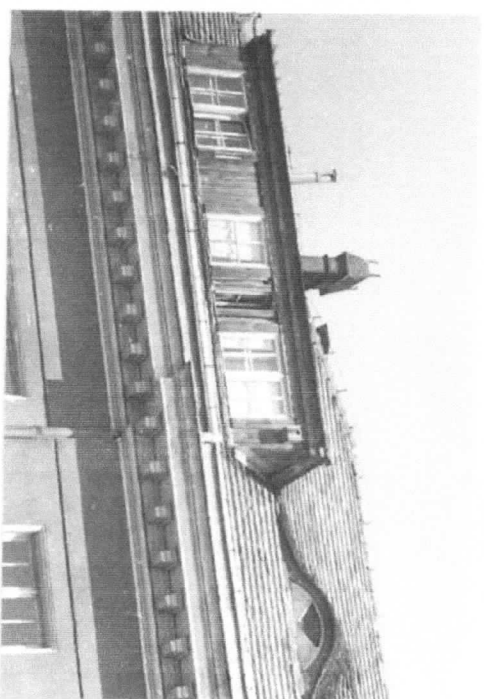
Miejsce przechowywania negatywów: u autora
 Jedn. Wyd. Akad. Ośrodk. Zam. 1994/74
 OZGraf. ZP. Ostróda zam. 1980n 20400



fot.20 okno suteryny
/elewacja boczna/

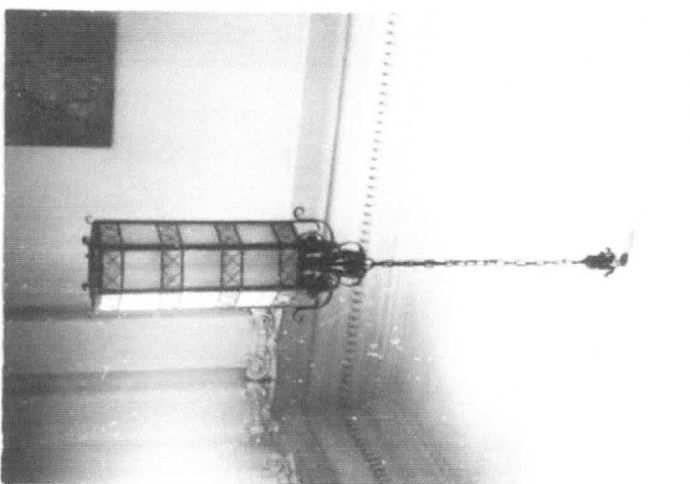


fot.21 portal w ele-
wacji płd.-zachodniej



fot.22 facjotka
/elewacja boczna/

fot.23 lampa nad schodami
głównymi



fot.24 fragment drzwi do
główniej sali parteru



fot.25 fragment drzwi wejściowych
w portyku głównym

